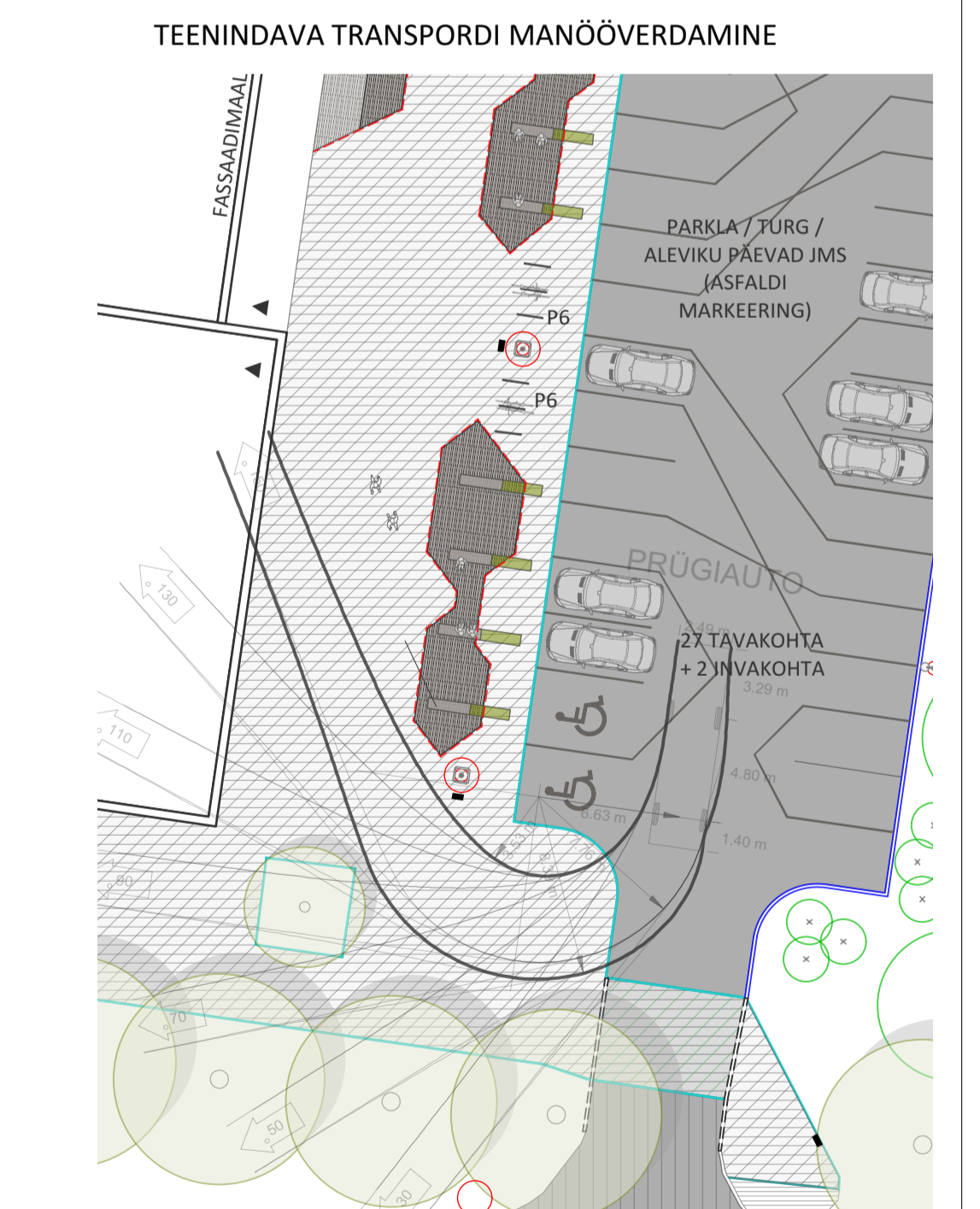


- ### TINGMÄRGID
- maauksuse piir
 - olemasolev kaitstud kaitsevöönd
 - olemasolev säilitatav kõrghaljastus
 - proj. kõrghaljastus
 - proj. rale üksikpuu
 - proj. likvideeritav objekt
 - proj. rale puu- või põõsarühm
- ### PINNAKATE
- olemasolev säilitatav katend
 - proj. asfaltbetoon AC12 surf (sh otol. asfaldi parandus)
 - proj. asfaltbetoon AC8 surf
 - olemasoleva asfaltbetooni AC8 surf/betooniki parandus
 - proj. valatud betoon, rihveldatud
 - proj. rombkivi 60 mm, värvus hall
 - proj. rombkivi 80 mm, värvus hall
 - proj. puitsillutus, Siberi lehis, 95x200 mm, 8 mm vuuk
 - proj. betoonalusel raudkividest kaldakindlustus
- ### ÄÄRISTUS, MARKEERING
- proj. sademeveerenni tüüp 1, lauge, laluis 500 mm
 - proj. sademeveerenni tüüp 2, lauge, laluis 500 mm, 50 mm sügav renni põhi
 - proj. sõidutee äärekivi (150 mm) kõrgusega 100 mm
 - proj. sõidutee äärekivi (150 mm) kõrgusega 20 mm
 - proj. sõidutee äärekivi (150 mm) kõrgusega 0 mm
 - proj. kõnnitee äärekivi (50 mm) kõrgusega 0 mm
 - proj. alumiiniumleht (4 mm) kõrgusega 0 mm
- ### ARHITEKTUURILINE VÄKEVORM
- proj. jalgrattahoidja / jalgratta parkimiskohtade arv
 - proj. prügikast
 - olemasolev säilitatav mastvalgusti
 - proj. mastvalgusti POS 1 (masti h=8 m), vt projekti osa: elektripalgid (töö nr mW-18/16)
 - proj. mastvalgusti POS 2 (masti h=8 m), vt projekti osa: elektripalgid (töö nr mW-18/16)
 - proj. mastvalgusti projektoriga POS 3 (masti h=6 m), vt projekti osa: elektripalgid (töö nr mW-18/16)
 - proj. 3-elementiline mastvalgusti POS 4 (kõrgus h=6 m (mast 5 m)), vt projekti osa: elektripalgid (töö nr mW-18/16)
 - proj. atmosfäärivalgusti vt projekti osa: elektripalgid (töö nr mW-18/16)
 - proj. kaldaplatvorm (vt seletuskiri ja joonis AS-09)
 - proj. seljatagepink (vt seletuskiri ja joonis AS-11)
 - proj. konteinerpink (vt seletuskiri ja joonis AS-10)
 - proj. lambapink (vt seletuskiri ja joonis AS-12)
 - proj. nõlvapink (vt seletuskiri ja joonis AS-12)
 - proj. romblaport (vt seletuskiri ja joonis AS-13)
 - proj. trepp (vt seletuskiri ja joonis AS-14)
- ### OLEMASOLEVAD TEHNORÜGUD
- olemasolev veetorstik
 - olemasolev reoveekanaliseeritustorustik
 - olemasolev sademeveekanaliseeritustorustik
 - olemasolev sidetross
 - olemasolev madalpinge kaabelliin
 - olemasolev soojustorstik

TAIMMATERJALI EKSPLIKATSIOON

Nr	Taim nimetus eesti keeles	Taim nimetus ladina keeles	Kogus
P	Puud		
P1	Harilik toomingas	Prunus padus	2
P0	Põõsad		
P01	Mägimänd	Pinus mugo	25
P02	Siberi kontpau 'Aurea'	Cornus alba 'Aurea'	6



Märkused:

- Projektila ja lähiala geodeetilised alusplaadid:
 - Veskitamm tn maa-ala plaan tehnoviirkudega. M 1:500, 2016. Hades Geodeesia OÜ, töö nr 2623, litsentsid nr 546 MA-k, 411 MA.
 - Veskitamm tn maa-ala plaan tehnoviirkudega. Lisamöödistus. M 1:500, 2016. Hades Geodeesia OÜ, töö nr 2664, litsentsid nr 546 MA-k, 411 MA.
- Joonis on seotud projekti seletuskirjaga, mis on töö lahutamatuks osaks.

TELLIA: SAUE VALLALITSUS
 PROJEKT: TEEMANTI PARGI EHTUSPROJEKT LAAGRI ALEVIK, SAUE VALD

TOO NR: 16K45
 STAADIUM: PP

JOONIS/NR: **ASENDIPLAAN**

AS-03

TAJURIUM OÜ
 reg. nr 32064472
 aadress: 4, 51001 Tartu
 info@tajurium.eu
 www.tajurium.eu

VOL. MAASTIKUARHITEKT: EDGAR KAARE
 PROJEKTUUR: EDGAR KAARE
 AUTOR: EDGAR KAARE, LIINA EINLA, LIISA SEKAVIN
 FAILI NIM: 16K45-Teemanti-PP-2016-11-03.dwg

MÕÕTIVA: 1:300
 FORMAAT: A1
 KUUPÄEV: 09.11.2016

