

## Saue vallas hetkel kehtivate (seisuga 2020) üldplaneeringute rakenduste tutvustus (endised Saue linn, Saue vald, Kernu vald Nissi vald)



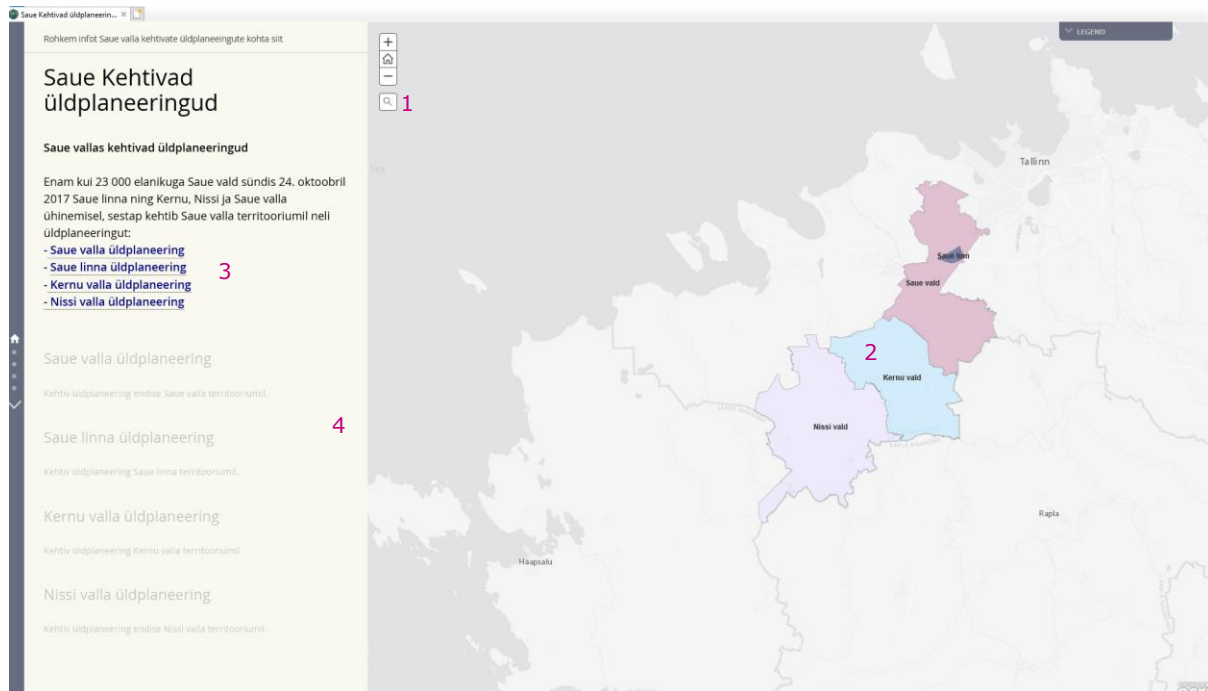
Rakenduse koostaja: Skepast & Puhkim OÜ  
2020

## Rakenduse address

<https://gis.sauevald.ee/portal/apps/MapJournal/index.html?appid=7ab8dc996d244a2e812238acac5d273f#>

## Esileht

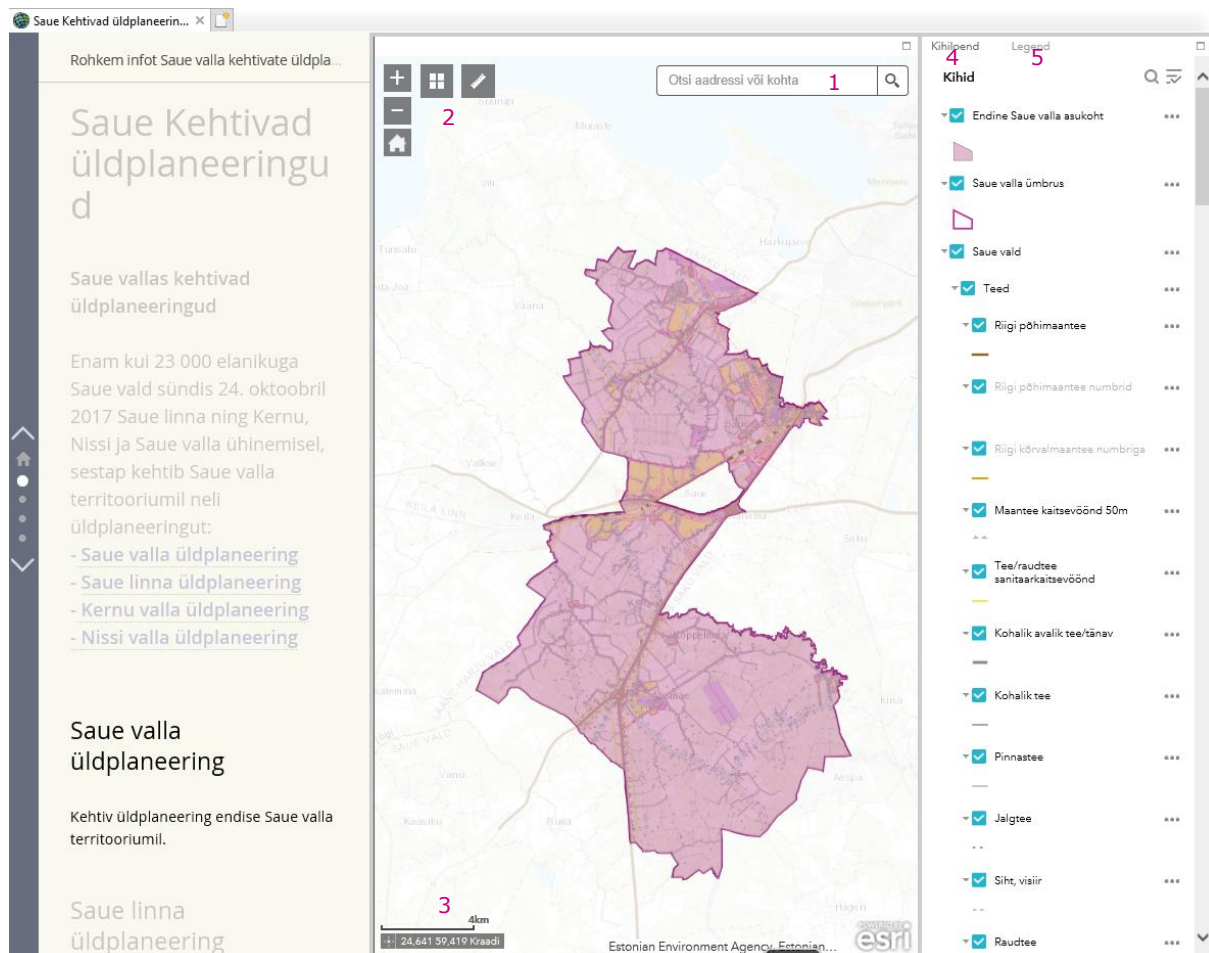
Esileheküljel on parempoolses aknas kujutatud kehtivate üldplaneeringute piire, mis vastavad eniste omavalitsuste asukohtadele.



1. Aadressi otsing.
2. Kaardiaknas on kuvatud kehtivate planeeringute alade piirid.
3. Klõkkides sinisega kirjutatud üldplaneeringule, avaneb vastava üldplaneeringu rakenduse peatükk.
4. Planeeringute peatükid. Kui vasapoolsel ribal hiire rullikuga kerida, avanevad planeeringud eraldi peatükkidena.

## Planeeringute peatükid rakenduses

Iga kehtiv planeering on rakenduses esitletud oma peatüki all. Avavaates on kujutatud planeeringu asukohta. Kaardiaknas sisse ja välja zoomides ilmuvad kehtiva planeeringu andmed.



1. Aadressi otsing – Otsitava asukoha leidmiseks sisesta otsingusse aadress ning vajuta ENTER või luubi nuppu.

2. Kaardirakenduse vidinad:

- Kaardivaate suurendamine ja vähendamine
- Tagasi algvaatesse
- Vali teine aluskaart
- Mõõda vahemaid ja pindalasiid

3. Mõõtkava ja koordinaadid.

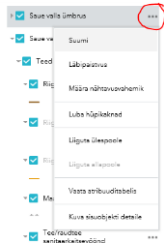
4. Kihiloend

- Lülita vajalikud kihid sisse ja ebavajalikud kihid välja.

- Otsi kindlat kihti

- 
- 
- 

Lülita kõik kihid sisse või kõik kihid välja.



- Muuda kihtide nähtavust ja muid parameetreid.

5. Kuva kaardiakna legend.

## Hüpikaknad

Hüpikaknad avanevad kaardiaknas klikkides. Hüpikakendest kuvatakse nende kihtide info, millele hiirega klikiti.



Sinaka joonega on tähistatud see objekt, mille kohta hüpikakna sisu kuvatakse. Selleks, et näha millised kihid veel samas asukohas on, tuleb hüpikaknal vajutada noolekujulist nuppu.