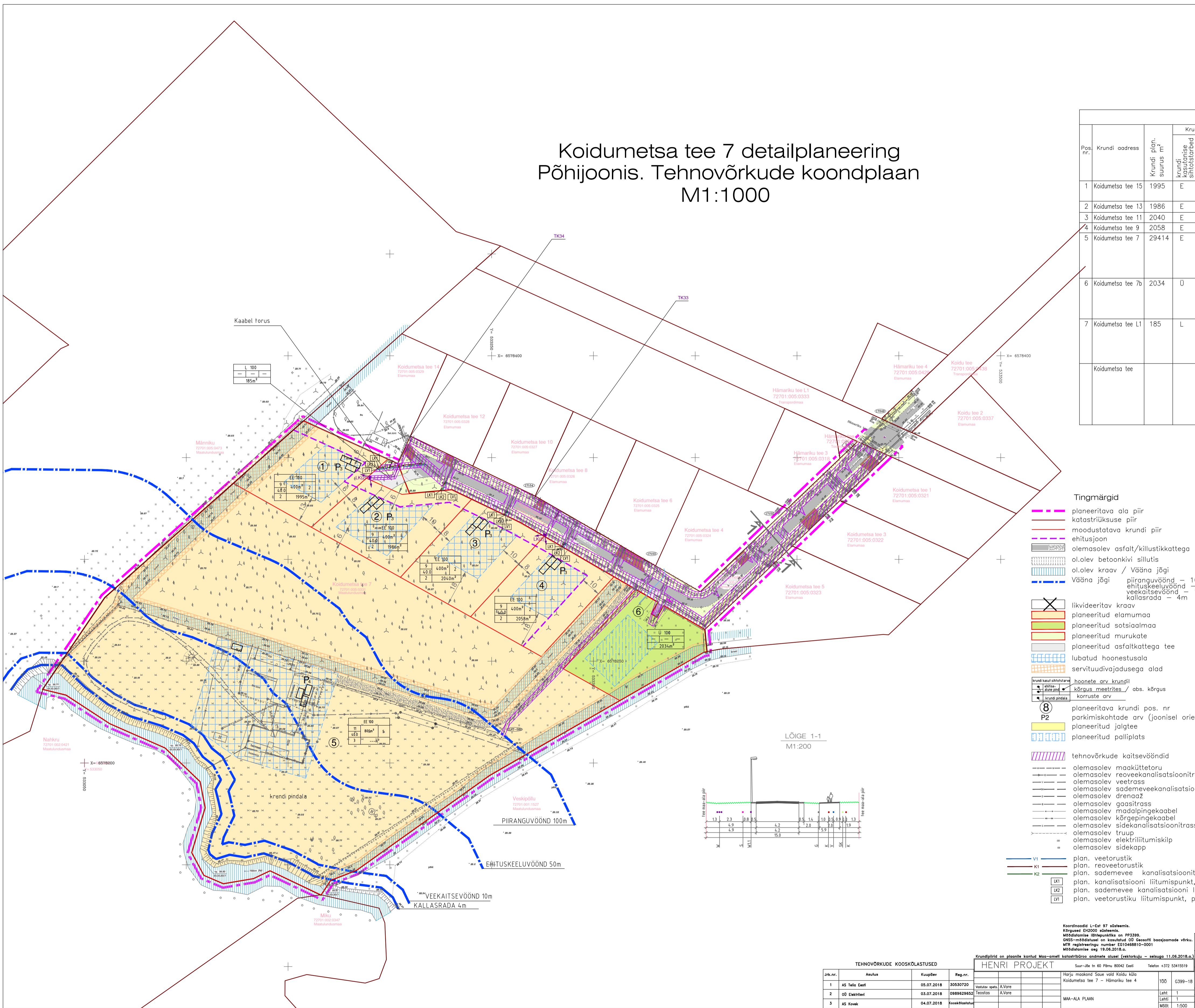


Koidumetsa tee 7 detailplaneering Põhijoonis. Tehnovõrkude koondplaan M1:1000



ANDMED KRUNTIDE MOODUSTAMISEKS					
Krundi nr.	Krundi pln. arhitoorise vast. katstrateer. suurus (m ²)	Krundi pln. suurus (m ²)	Moodustatase kinnistustest	Lüüdet. suurus (m ²)	Osade senine sisetarve (vast. katstrateer. suurus)
1	E100	1995	Koidumetsa tee 7	1995	Maatulundusmaa
2	E100	1986	Koidumetsa tee 7	1986	Maatulundusmaa
3	E100	2040	Koidumetsa tee 7	2040	Maatulundusmaa
4	E100	2058	Koidumetsa tee 7	2058	Maatulundusmaa
5	E100	29414	Koidumetsa tee 7	29414	Maatulundusmaa
6	Ü	2034	Koidumetsa tee 7	2034	Maatulundusmaa
7	L	185	Koidumetsa tee 7	185	Maatulundusmaa

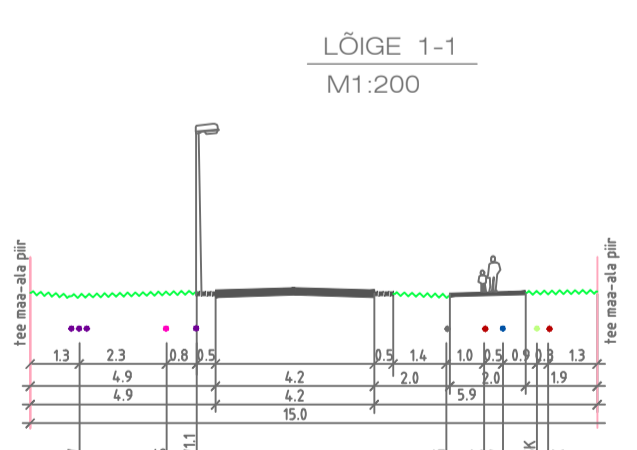
KRUNTIDE EHTUSÕIGUS JA KRUNDI KASUTAMISE TINGIMUSED													
Pos. nr.	Krundi aadress	Krundi pln. suurus m ²	Krundi ehitusõigus	Kraavi servituut maapar. süsteemi haldaja kasuks	Päärangud								
					Huvid	Ulatus m	Protsent m ²						
1	Koidumetsa tee 15	1995	E	400	1+(2)	9/5	40.00/36.00	2/1	600	3	Kraavi servituut maapar. süsteemi haldaja kasuks	7,6	380
2	Koidumetsa tee 13	1986	E	400	1+(2)	9/5	40.00/36.00	2/1	600	3			
3	Koidumetsa tee 11	2040	E	400	1+(2)	9/5	40.00/36.00	2/1	600	3			
4	Koidumetsa tee 9	2058	E	400	1+(2)	9/5	40.00/36.00	2/1	600	3			
5	Koidumetsa tee 7	29414	E	800	1+(5)	11/5	40.00/36.00	3/2	1000	4	Kraavi servituut maapar. süsteemi haldaja kasuks SK E Servituut võrguvaldaja kasuks	5,5	3262
6	Koidumetsa tee 7b	2034	Ü	-	-	-	-	-	-	-	Kraavi servituut maapar. süsteemi haldaja kasuks SK E; K Servituut võrguvaldaja kasuks	5,5	337
7	Koidumetsa tee L1	185	L	-	-	-	-	-	-	-	E V K SK Servituut võrguvaldaja kasuks	2,0	37
	Koidumetsa tee										E S G V K SK Servituut võrguvaldaja kasuks	2,0	x

NÄITAJAD PLANEERITAVA ALA KOHTA				
	Kruntide arv	Maa-ala bilanss m ²	%	
1. Elamumaa	E	5	3749,3	94,4%
2. Ümr	Ü	1	2034	5,1%
3. L	L	1	185	0,5%
Kokku:	7	39712	100%	

- ARHITEKTUURSED NÕUDED**
- Hooned on keldrid.
Hooned peavad asetsema paralleelselt või risti kinnistu piiriga
- Seinamaterjal:
- Puit, klaas, betoon, tellis, väikeplokk, krohv või looduskivi
- Katus:
- ol.olev betoonkivi sillutis
- ol.olev kraav / Väina jõgi
- Väina jõgi
- profiileeritud metall või katusekivi
- kummituumenulka materjal.
- katuse kalle - 0-30° (sh. katuseala, kahepoolse kaldega või mitmepoolse kaldega kelpkatusega)
- katuseharja suund - vaba
- Haljastus:
- Kohustuslik haljastus - min. 40% krundi pinnast
- Välijaspool hoonestusala säilitada maksimaalselt kõrghaljastus
- Piirdeoad:
- Kinnistutevaheline - piirde kõrgus 1,5m
- Tõnavaõrre piire - puit-ripp või septimetall piire
- PVC võrk + hekk
- H=1,5m

- Tingimärkid**
- planeeritava ala piir
 - katastrirüksuse piir
 - moodustatava krundi piir
 - ehitusjoon
 - olemasolev asfalt/killustikkattega sõidutee
 - ol.olev betoonkivi sillutis
 - ol.olev kraav / Väina jõgi
 - Väina jõgi
 - likvideeritav kraav
 - planeeritud elamumaa
 - planeeritud sotsiaalmaa
 - planeeritud murukate
 - planeeritud asfaltkattega tee
 - lubatud hoonestusala
 - servituudivajadusega alad
 - hoonete arv krundil
 - kõrgus, maetähts / abs. kõrgus
 - korruste arv
 - planeeritava krundi pos. nr
 - parkimiskohtade arv (joonisel orienteeruv asukoht)
 - planeeritud jalgteed
 - planeeritud palliplats
 - tehnovõrkude kaitsevööndid
 - olemasolev maaküttetoru
 - olemasolev reoveekanalisatsioonitrass
 - olemasolev veetrass
 - olemasolev sademeveekanalisatsioonitrass
 - olemasolev drenaaž
 - olemasolev gaasitrass
 - olemasolev madalpingekaabel
 - olemasolev kõrgepingekaabel
 - olemasolev sidekanalisatsioonitrass
 - olemasolev trupp
 - olemasolev elektriliitumiskilp
 - olemasolev sidekapp
 - plan. veetorustik
 - plan. reoveetorustik
 - plan. sademevee kanalisatsioonitoru
 - plan. kanalisatsiooni liitumispunkt, kaev 400/315mm
 - plan. sademevee kanalisatsiooni liitumispunkt, kaev 400/315mm
 - plan. veetorustiku liitumispunkt, proj. maakraan DN50mm

- Märkused:**
- Teed ja katendid tuleb taastada esialgsel kujul.
 - plan. 0,4kV kaabellini
 - plan. elektri liitumiskilp kinnistustepiiril (kahene)
- Servituudi ala ulatus võrguvaldaja kasuks:
1. elektrikaabellini servituut 1+1m äärmise elektrikaabli teljest
2. elektri liitumiskilbi servituut 2m kilbi välimisest servast
3. side kaabellini servituut 1+1m kaabellini teljest
4. vee- ja kanalisatsioonitorustiku vabavoolse torustiku servituut 2+2m torustiku teljest
5. gaasitrassi servituut 1+1m toru teljest



TEHNOVÕRKUDE KOOSKÄLUSTUSED		Kraavide L-Est 97 sõnastamine	
Jrk.nr.	Ase	Kuupäev	Reg.nr.
1	AS Tulu Est	05.07.2018	30530720
2	OD Elektrilisi	03.07.2018	0989628652
3	AS Kove	04.07.2018	Koostööloend

HENRI PROJEKT		Suur- ja 60 Põlv. 8004 Est		Tel: +372 5341519	
Harju maakond	Saue vald	Koidu küla		Töö nr.	05B-2017
Tallinn	Tiiu Linn	Koidumetsa tee 7 detailplaneering		Joonise nr	3
Kontaktisik:	Tiiu Linn			Stadium	DP
				Mõistkava	Kuupäev
				M 1:1000	24.10.18

Joonise Põhijoonis. Tehnovõrkude koondplaan		STUDIO BETA	
Proj. juht	Urmas Elmik	Arhitekt	Tiiu Kaas
Arhitekt	Tiiu Kaas		

Koostööloend: Kõrgused Eht2000 sõnastamine, MSB-dokumentatsioon nr. 99339, GNS-mõeldis on koostatud OD osadele tootjate andmetel, MSB registreeritud number: 021046810-001, MSB-dokument nr. 19.08.2018.a.