

VÄIKEHANKE ALUSDOKUMENT

Nissi kalmistu olemasoleva osa rekonstrueerimine ja laienduse projekteerimine

Tellijaja: Saue Vallavalitsus

Tellijaja esindaja: Heakorra spetsialist, Marju Norvik

Kontakt: marju.norvik@sauevald.ee, tel. 515 6878

1. Hanke objekti kirjeldus

- 1.1. Käesoleva hanke eesmärgiks on Nissi kalmistu olemasoleva osa rekonstrueerimine ja laienduse projekteerimine.
- 1.2. Kalmistu tuleb projekteerida vastavalt kehtivatele normidele, standarditele, Muinsuskaitse eritingimustele (eritingimused olemas), Eesti Vabariigis kehtivatele õigusaktidele ning käesolevale väikehanke alusdokumendile.

2. Üldnõuded

- 2.1. Hankija soovib Nissi kalmistu olemasolevat osa rekonstrueerida ja laiendust projekteerida, mille eelduseks on põhiprojekti koostamine.
- 2.2. Projekteerimisel tuleb lähtuda käesolevas dokumendis esitatud nõuetest, Eesti Vabariigis kehtivatest õigusaktidest, ehitus- ja projekteerimismõistetest EPN, projekteerimistegevust reguleerivatest eeskirjadest, juhenditest ja standarditest ning Heast Projekteerimistavast.
- 2.3. Pakkujaja on kohustatud tutvuma objektiga, tööde kirjelduse ja joonistega enne pakkumise esitamist ning informeerima koheselt avastatud puudustest või vastuoludest Hankijat. Juhul, kui puudused või vastuolud avastatakse peale pakkumise esitamist kannab pakkujaja kõik sellega kaasnevad täiendavad kulud.
- 2.4. Hankija jätab endale õiguse teha vajadusel muudatusi ja täpsustusi selliselt, et tööde maht tervikuna oluliselt ei muutu.
- 2.5. Pakkujaja on kohustatud hankima tööde üleandmiseks vajalikud load ja kooskõlastused. Pakkujaja vastutab, et kõik vajalikud inspektorite ja ametkondade poolt nõutavad ning seadusega ettenähtud ülevaatused, kontrollid, katsetused ja mõõdistused teostatakse õigeaegselt ning õigel viisil.
- 2.6. Kõikide selles dokumendis käsitlemata jäänud probleemide lahendamisel tuleb lähtuda hankedokumentide muudest osadest, kehtivatest õigusaktidest, standarditest ja normdokumentidest, Hankija eesmärgist.

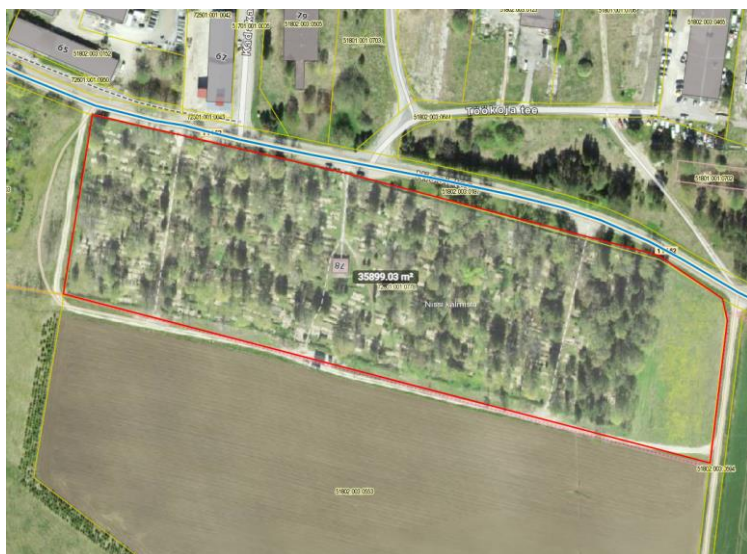
3. Teostatavad tööd

- 3.1. Geodeetiliste alusplaanide koostamine;
- 3.2. Dendroloogilise hinnangu koostamine;
- 3.3. Põhiprojekti koostamine;
- 3.4. Projekti kooskõlastamine asjakohaste asutuste ja tehnovõrkude valdajatega;
- 3.5. Ehitusloa taotlemine ja menetluse käigus märkustega arvestamine;

4. Tehniline kirjeldus

- 4.1. Objekt asub aadressil Nissi tee 78, Riisipere alevik, (72601:001:0778) pindala ~36000 m²,

millest kasutuses oleva kalmistuosa pindala on ~31980 m² ja uus projekteeritav osa~ 4020 m².



Joonis 1 Nissi kalmistu



Joonis 2. Nissi kalmistu kasutuses olev osa.



Joonis 3. Nissi kalmistu uus projekteeritav osa.

- 4.2. koostada kogu alale geodeetiline alusplaan.
- 4.3. koostada kalmistule rekonstrueerimisprojekt.
- 4.4. projekteerida kalmistu laiendamise projekt.

4.5. alale tuleks projekteerida:

- 4.5.1. kalmistu siseste teede sõidetava osa (peavärvast kabelini) ja jalgteede remont ja uue osa jalgteede rajamine;
 - 4.5.2. vajalikud kommunikatsioonid (valgustus, veevõtukohad, sademevete käitlus jne.);
 - 4.5.3. kalmistu vana osa piirdemüüri ja väravate remont ning uue osa piirdemüür ja väravad;
 - 4.5.4. kalmistu uues osa urnimüür ja puisteala tuhale;
 - 4.5.5. anda parkimise lahendus kogu alale;
 - 4.5.6. määrata kogu alale prügiurnide ja –mahutite vajadus ning paigutus, taimsete jäätmete komposteerimise lahendus;
 - 4.5.7. olemasolevale haljastusele teha dendroloogiline hinnang;
 - 4.5.8. uuele osale projekteerida haljastus;
- 4.6. projekteerimisel arvestada kinnistul paiknevate rajatiste ja riigimaantee 11162 Riisipere-Nurme tee kaitsevöönditega;

5. Nõuded projektile:

- 5.1. Projekt esitada digitaalselt PDF ja DWG formaadis ning ühes paberköites.
- 5.2. projekti koosseis ja vormistus esitada vastavalt majandus- ja taristuminister 17.07.2015 määrusele nr 97 „Nõuded ehitusprojektile“ sätestatud põhiprojekti staadiumile;
- 5.3. projekt kooskõlastada Transpordiameti ja Muinsuskaitseametiga;
- 5.4. projekt kooskõlastada asjassepuutuvate tehnovõrkude valdajatega;
- 5.5. tööde teostamise- ja taastamistöode planeerimisel lähtuda Saue valla kehtivast kaevetööde eeskirjast;
- 5.6. arvestada, et Nissi kalmistu maa-alal kehtib kinnismälestise ja 11162 Riisipere-Nurme tee kaitsevöönd.
- 5.7. Põhiprojekti koostamise tähtaeg on 6 kuu alates Saue Vallavalitsusega lepingu sõlmimisest.

6. **Pakkumuste tingimused**

- 6.1. Hankija palub esitada pakkumuse koosseisus:
 - 6.1.1. Projekti maksumustabel;
 - 6.1.2. Kinnitus, et esitatud pakkumus on jõus vähemalt 30 kalendripäeva;
- 6.2. Pakkujal ei tohi esineda riigihangete seaduse § 95 lõikes 1 ega lõikes 4 sätestatud kõrvaldamise aluseid.
- 6.3. Pakkumuste hindamise kriteeriumiks on madalaim hind.
- 6.4. Pakkumus esitada e-posti aadressile marju.norvik@sauevald.ee hiljemalt 22.02.2022 kell 10.00.
- 6.5. Hankijal on õigus esitada pakkujatele küsimusi ning paluda pakkujatel täpsustada pakkumuste andmeid. Kui pakkuja jätab hankija küsimusele vastamata või ei vasta

sisuliselt, siis on hankijal õigus pakkuja hankemenetlusest kõrvaldada ning menetluses pakkuja pakkumist mitte arvestada.

- 6.6. Hankija võib pidada pakkujatega läbirääkimisi pakkumuse hinna ja sisu osas ning anda kõigile pakkujatele võrdselt võimaluse esitada uus täpsustatud pakkumus hankija nimetatud tingimuste osas hankija määratud tähtajaks.
- 6.7. Pakkuja peab olema teostanud varasemalt sarnases mahus ja eesmärgis vähemalt ühe töö.
- 6.8. Pakkujal peab olema hankelepingu teostamise perioodil kestev lepinguline suhe vähemalt ühe muinsuskaitse pädevustunnistust omava isikuga.
- 6.9. Pärast hankemenetluse tulemuste kinnitamist edastab hankija kõigile pakkujatele info hankemenetluse tulemuse kohta (eduka pakkuja nimi ja edukaks tunnistamise põhjendus, sh eduka pakkumuse hind).
- 6.10. Hankija teavitab hankemenetluse tulemustest kõiki pakkumuse esitanud pakkujad e-kirja teel.

7. Hankelepingu sõlmimine ja tingimused

- 7.1. Hankija ei ole kohustatud ühegi pakkujaga hankelepingut sõlmima ja võib kõik pakkumused tagasi lükata olenemata põhjusest.
- 7.2. Eduka pakkujaga sõlmitakse hankeleping.
- 7.3. Hankija ei tee ettemaksu. Töö eest tasumine toimub e-arve alusel pärast objekti üleandmist. Arve tuleb esitada Saue Vallavalitsusele läbi e-arvete süsteemi. Arve tasumise tähtaeg vähemalt 14 kalendripäeva.

Lisa 1- Väikehanke lepinguprojekt