

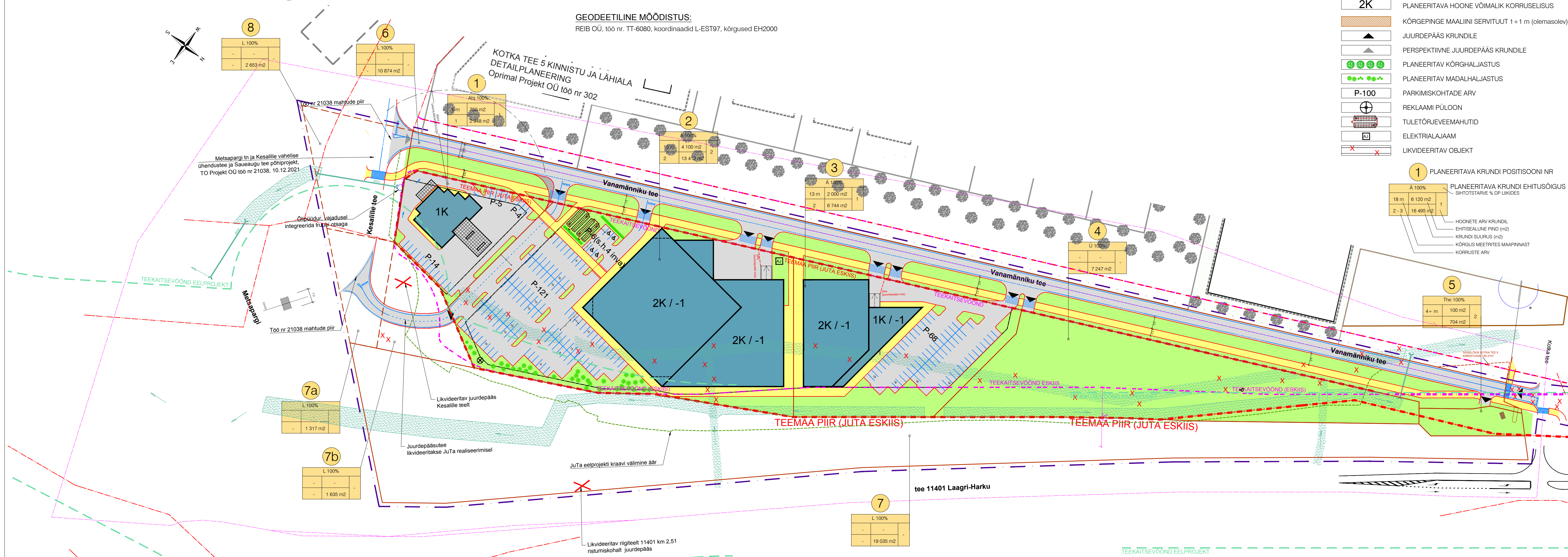
KRUNTIDE EHTUSÕIGUS JA PIIRANGUD

Pos nr	Krundi koha-aadress või koha-aadressi ettepanek	Krundi planeeritud suurus [m²]	Suurim ehitusalune pind [m²]	Hoonestusala suurus [m²]	Suurim korruselisus	Suurim hoonete kõrgus [m]	Hoonete arv krundil	Maa sihtotstarve osakaal % (detailplaneeringu alaliikide kaupa)	Maa sihtotstarve ja osakaal % (katastriüksuse liikide kaupa)	Suletud brutopind katastriüksuse sihtotstarvete kaupa	Tulepõlvitus	Parkimiskohtade arv		Arhitektuurmõded	Kitsendused/piirangud	
												normatiivne	kavandatud (maapeal/maa-all)			
1	-	2948	750 / -	2520	1 / -	6	1	Abj 100%	Ä 100%	500 / -	TP1	20	23	Planeeritavate hoonete esinduslik välisilme	vt. seletuskiri p. 5.2	
2	-	13412	4100 / 4100	11650	2 / -1	15	1	Ä 100%	Ä 100%	8200 / 4100	TP1	223	129 / 130		vt. seletuskiri p. 5.2	
3	-	6744	2000 / 2000	5600	2 / -1	13	1	Ä 100%	Ä 100%	3300 / 2000	TP1	88	68 / 20		vt. seletuskiri p. 5.2	
4	-	7580	-	-	-	-	-	Ü 100%	Ü 100%	-	-	-	-		-	-
5	-	704	100 / -	ol.olev	1 / -	4+	2	The 100%	T 100%	ol.olev	ol.olev	ol.olev	ol.olev		-	-
6	Vanamänniku tee	10874	-	-	-	-	-	L 100%	L 100%	-	-	-	-		-	-
7	perspektiivne teelõik	19054	-	-	-	-	-	L 100%	L 100%	-	-	-	-		-	-
7a	ajutine krunt	1317	-	-	-	-	-	L 100%	L 100%	-	-	-	-		-	-
7b	ajutine krunt	1635	-	-	-	-	-	L 100%	L 100%	-	-	-	-	-	-	
8	perspektiivne teelõik	2653	-	-	-	-	-	L 100%	L 100%	-	-	-	-	-	-	
Kokku:		66921	6950 / 6100				5			12000 / 6100			220 / 150 = 370			

TINGMÄRGID

- PLANEERITAVA ALA PIIR
- KATASTRIÜKSUSE PIIR
- MOODUSTATAVA KRUNDI PIIR
- PLANEERITAV AUTOLIIKLUSE ALA
- PLANEERITAVAD KERGLIIKLUSTEED JA -PLATSID
- PLANEERITAV HALJASALA
- OLEMASOLEV KRAAV
- PLANEERITAV KRAAV / TRÜUP
- PLANEERITAV MAAPEALNE HOONESTUSALA
- TEEKAITSE VÖÖND (ESKIIS / EELPROJEKT)
- TEEMAA PIIR (JUTA EELPROJEKT)
- PLANEERITAVA HOONE VÕIMALIK ASUKOHT
- PLANEERITAVA HOONE VÕIMALIK KORRUSELISUS
- KÕRGEPIINGE MAALIINI SERVITUUT 1+1 m (olemasolev)
- JUURDEPÄÄS KRUNDILE
- PERSPEKTIIVNE JUURDEPÄÄS KRUNDILE
- PLANEERITAV KÕRGHALJASTUS
- PLANEERITAV MADALHALJASTUS
- P-100
- PARKIMISKOHTADE ARV
- REKLAAMI PÜLOON
- TULETÕRJEVEEMAHUTID
- ELEKTRIALAJAAM
- LIKVIDEERITAV OBJEKT

GEODEETILINE MÕÖDISTUS:
REIB OÜ, töö nr. TT-6080, koordinaadid L-EST97, kõrgused EH2000



1 PLANEERITAVA KRUNDI POSITSiooni NR

Ä 100%	18 m	6 120 m²	1
	2-3	16 495 m²	

PLANEERITAVA KRUNDI EHTUSÕIGUS SIHTOTSTARVE % DP LIIKIDES

HOONETE ARV KRUNDIL
EHITISEALLINE PIND (m²)
KRUNDI SUURUS (m²)
KÕRGUS MEETRIDES MAAPINNAST
KORRUSTE ARV

5

The 100%	4+ m	100 m²	2
		704 m²	

7

L 100%	-	-	-
	-	-	19 035 m²

MÄRKUSED:
1. Detailplaneeringu koostamiseks on kasutatud "Riigitee 8 Tallinn-Paldiski km 11,0-14,0 Tähetorni-Harku lõik ja Harku eritasandiline ristmik" - Roadplan OÜ, töö 21059, DWG fail kuupäevaga 02.11.2022

Projekteeris T.SULGER	Kuupäev 03.03.2023	Faili nimi Joonis 4_Vanamänniku DP liikluskorraldus lähiaastatel 2023-03-03.DWG	Joonis 4	Mõõtkaava 1:1000	OÜ Z-PROJEKT EP 10466024-0001	Objekt: Vanamänniku kinnistu ja lähiala Alliku küla, Saue vald, Harjumaa	DETAILPLANEERING. Eskiis	Töö nr. DP - 02/20
INSENERIBÜROO STRATUM	Kadaka tee 86A-305 Tallinn, 12618 info@stratum.ee tel: 6659460	Töö: Saue vald, Vanamänniku kinnistu detailplaneeringu liikluskorraldus	Joonis: Vanamänniku DP liikluskorraldus lähiaastatel (enne JuTa ehitust)	mob: 56644400 e-mail: zprojekty@hotmail.ee	Huvitatud isik: VANAMÄNNIKU ARENDUS OÜ	Arhitekt: Oleg Zemtšugov	Arhitekt: Anastassia Zukova	Joonis: Liikluskorraldus lähiaastatel
							Staadium: eskiis	Joonise nr. DP-03 joon. 4
							Mõõtkaava: 1:1000	Kuupäev: 16.05.2023