

### TINGMÄRGID

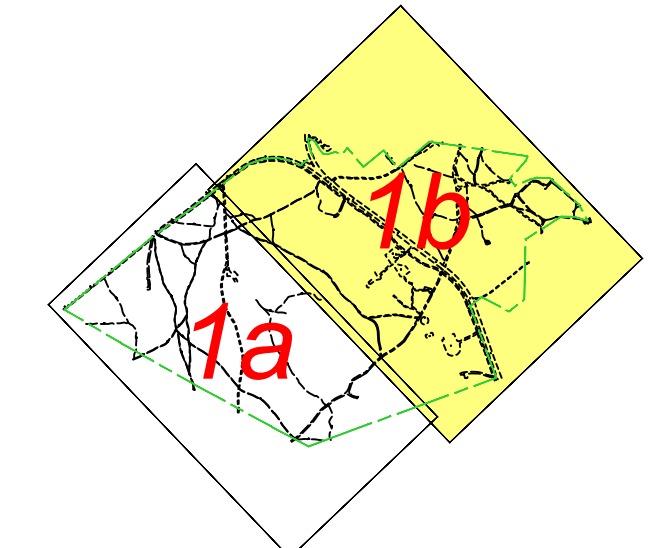
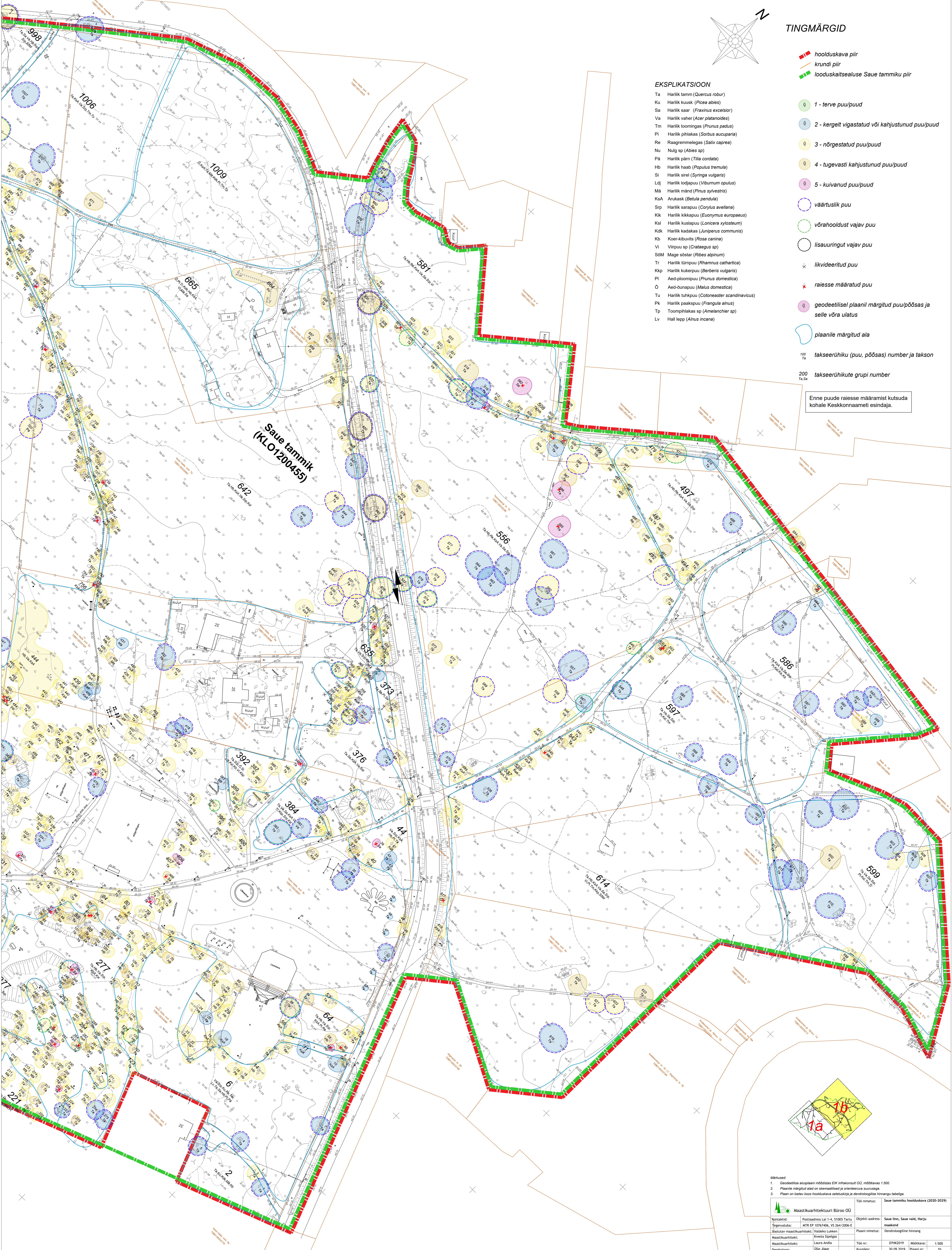
- hoolduskava piir
- krundi piir
- looduskaitsealuse Saue tammiku piir

### EKSPLIKATSIOON

- Ta Harilik tamm (*Quercus robur*)
- Ku Harilik kuusk (*Picea abies*)
- Sa Harilik saar (*Fraxinus excelsior*)
- Va Harilik vaher (*Acer platanoides*)
- Tm Harilik toomingas (*Prunus padus*)
- Pl Harilik pihlakas (*Sorbus aucuparia*)
- Re Raagremmelegas (*Salix caprea*)
- Nu Nulg sp (*Abies sp*)
- Pä Harilik päim (*Tilia cordata*)
- Hb Harilik haab (*Populus tremula*)
- Si Harilik sirel (*Syringa vulgaris*)
- Ldj Harilik lodjapuu (*Viburnum opulus*)
- Mä Harilik mänd (*Pinus sylvestris*)
- KsA Arukask (*Betula pendula*)
- Srp Harilik sarapuu (*Corylus avellana*)
- Kik Harilik kikkapuu (*Euonymus europaeus*)
- Kil Harilik kustlapuu (*Lonicera xylosteum*)
- Kdk Harilik kadakas (*Juniperus communis*)
- Kb Koer-kibuvits (*Rosa canina*)
- Vi Viirpuu sp (*Crataegus sp*)
- SOM Mage sõstar (*Ribes alpinum*)
- Tr Harilik tümpuu (*Rhamnus cathartica*)
- Kkp Harilik kukerpuu (*Berberis vulgaris*)
- Pl Aed-ploomipuu (*Prunus domestica*)
- Õ Aed-õunapuu (*Malus domestica*)
- Tu Harilik tuhkpuu (*Cotoneaster scandinavicus*)
- PK Harilik paakspuu (*Frangula alnus*)
- Tp Toompihlakas sp (*Amelanchier sp*)
- Lv Hall lepp (*Alnus incana*)

- 1 - terve puu/puud
- 2 - kergelt vigastatud või kahjustunud puu/puud
- 3 - nõrgestatud puu/puud
- 4 - tugevasti kahjustunud puu/puud
- 5 - kuivanud puu/puud
- väärtuslik puu
- võrahooldust vajav puu
- lisauuringut vajav puu
- ✱ likvideeritud puu
- ✱ raiesse määratud puu
- geodeetilisel plaanil märgitud puu/pöösas ja selle võra ulatus
- plaanile märgitud ala
- 100 Ta, Sp takseerühiku (puu, pöösas) number ja takson
- 200 Ta, Sp takseerühikute grupi number

Enne puude raiesse määramist kutsuda kohale Keskkonnaameti esindaja.



Märgitud:

- Geodeetiline alustäppide mõõtmise EIK infrakõnitsus OÜ, mõõtmiskava 1:500
- Plaanile märgitud alad on skemaatilised ja orienteeruva suurusga
- Plaan on loetav A-osa hoolduskava seletuskirja ja dendroloogilise hinnangu tabeliga

Maaüksus:	Maaüksus: MTR EP 10767466, VS 264/2006-E	Too nimetus:	Saue tammiku hoolduskava (2020-2029)
Kontaktid:	Postiaddress Lai 1-4, 51005 Tartu	Objekti address:	Saue linn, Saue vald, Harju maakond
Tegevusala:	MTR EP 10767466, VS 264/2006-E	Plaan nimetus:	Dendroloogiline hinnang
Vastutav maastikuarhitekt:	Valdeko Lükken	Maastikuarhitekt:	Kreeta Sipelgas
Maastikuarhitekt:	Laura Andra	Too nr.:	07HK2019
Dendroloog:	Ülle Jäger	kuupäev:	30.09.2019
		mõõtmiskava:	1:500
		plaan nr.:	1b