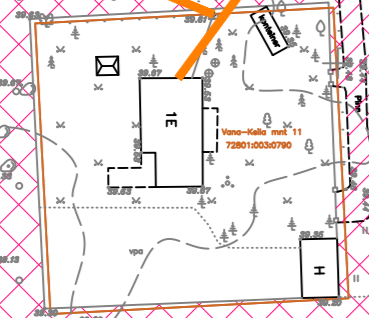
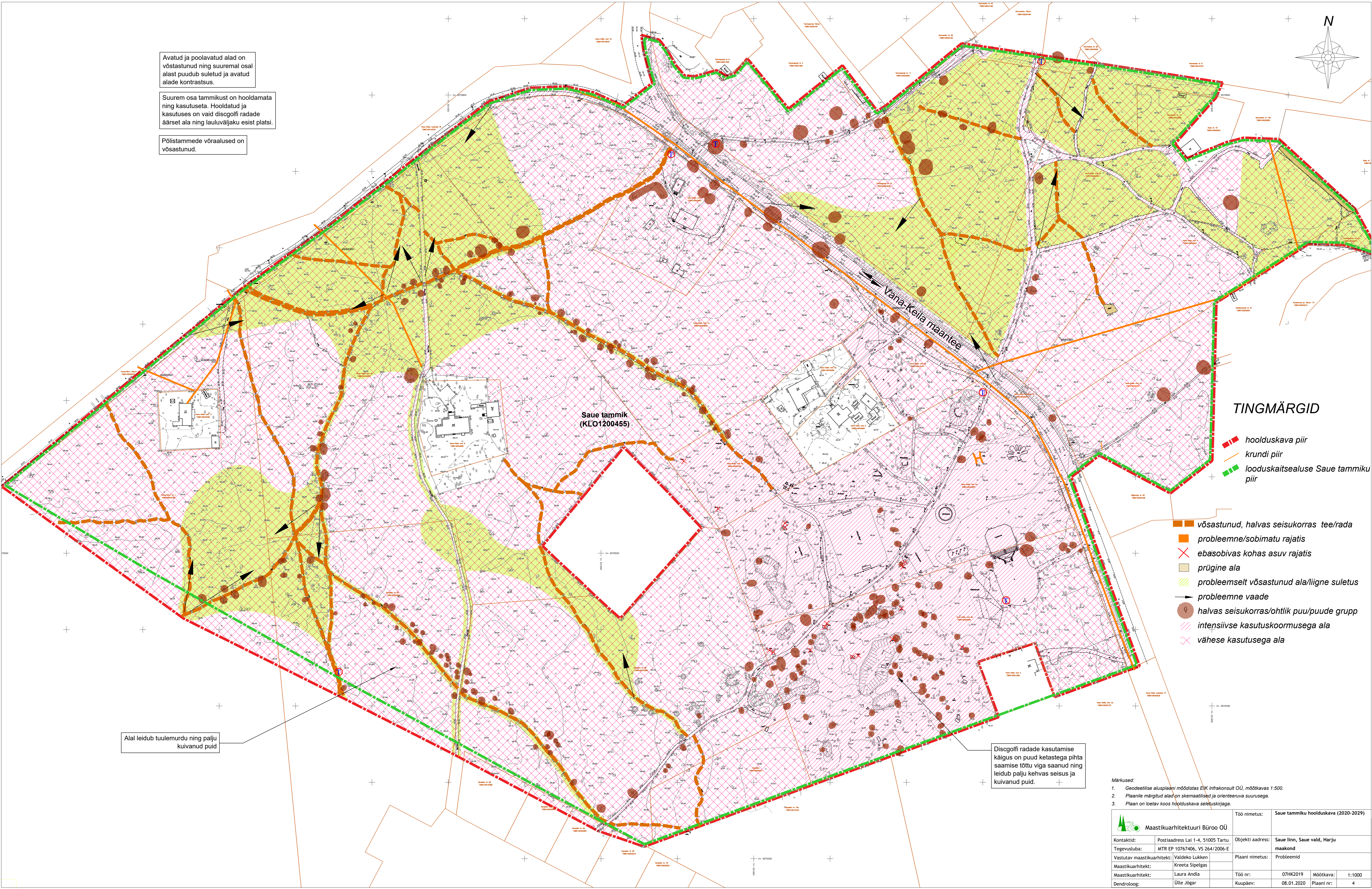


Avatud ja poolavatud alad on võsastunud ning suuremal osal alast puudub suletud ja avatud alade kontrastsus.

Suurem osa tammikust on hooldamata ning kasutseta. Hooldatud ja kasutuses on vaid discgolfi radade äärsed ala ning lauluväljaku esist platsi.

Põlistammede võraalused on võsastunud.



Saue tammik  
(KLO1200455)

Vana-Keila maantee

**TINGMÄRGID**

- hoolduskava piir
- krundi piir
- looduskaitsealuse Saue tammiku piir

- võsastunud, halvas seisukorras tee/rada
- probleemne/sobimatu rajatis
- ebasobivas kohas asuv rajatis
- prügine ala
- probleemset võsastunud ala/liigne suletus
- probleemne vaade
- halvas seisukorras/ohtlik puu/puude grupp
- intensiivse kasutuskooormusega ala
- vähese kasutusega ala

Alal leidub tuulemurdu ning palju kuivanud puid

Discgolfi radade kasutamise käigus on puud ketastega pihta saamise tõttu viga saanud ning leidub palju kehvast seisust ja kuivanud puid.

- Märkused:
1. Geodeetilise alusplaani mõõdistas EIK Infrakonsult OÜ, mõõtkavas 1:500.
  2. Plaanile märgitud alad on skemaatilised ja orienteeruva suurusega.
  3. Plaan on loetav koos hoolduskava seletuskirjaga.

Maastikuarhitektuuri Büroo OÜ		Töö nimetus:	Saue tammiku hoolduskava (2020-2029)
Kontaktid:	Postiaadress Lai 1-4, 51005 Tartu	Objekti aadress:	Saue linn, Saue vald, Harju maakond
Tegevusluba:	MTR EP 10767406, VS 264/2006-E	Plaaninimetus:	Probleemid
Vastutav maastikuarhitekt:	Valdeko Lukken	Too nr:	07HK2019
Maastikuarhitekt:	Kreeta Sipilgas	Möötkava:	1:1000
Maastikuarhitekt:	Laura Andla	Kuupäev:	08.01.2020
Dendroloog:	Ülle Jõgar	Plaaninr:	4