

Kliimakindlus – Tagasi juurte juurde

Kadri Grišakov

Eesti Maastikuehitajate Liit

Kivisilla OÜ

Saue valla Kliimapäev 2025

Mis on looduspõhised lahendused?

- Looduspõhised lahendused on meetodid, mis kasutavad või matkivad looduslikke protsesse ja ökosüsteeme, et lahendada ühiskondlike väljakutseid (nt kliimamuutused, veemajandus, elurikkuse kaitse, linnakeskkonna kvaliteet).
Need pakuvad samal ajal kasu nii inimestele (nt parem elukeskkond, tervis, majanduslik tugi) kui ka loodusele (ökosüsteemide säilitamine ja taastamine).
- Kasutegurid
 - Tunnetusliku temperatuuri vähendamine (vari, tuul)
 - Tuulekoridoride efekti vähendamine
 - Liigvee immutamine ja kogumine
 - Vee puhastamine
 - Erosiooni tõke
 - Elurikkuse suurendamine
 - Inimeste vaimne ja füüsiline tervis

Olemasoleva säilitamine



Tondraba park



Oma ajastu lapsed – Eesti väljakud



BEFORE



BEFORE



AFTER



AFTER



Kõvakatendite vähendamine

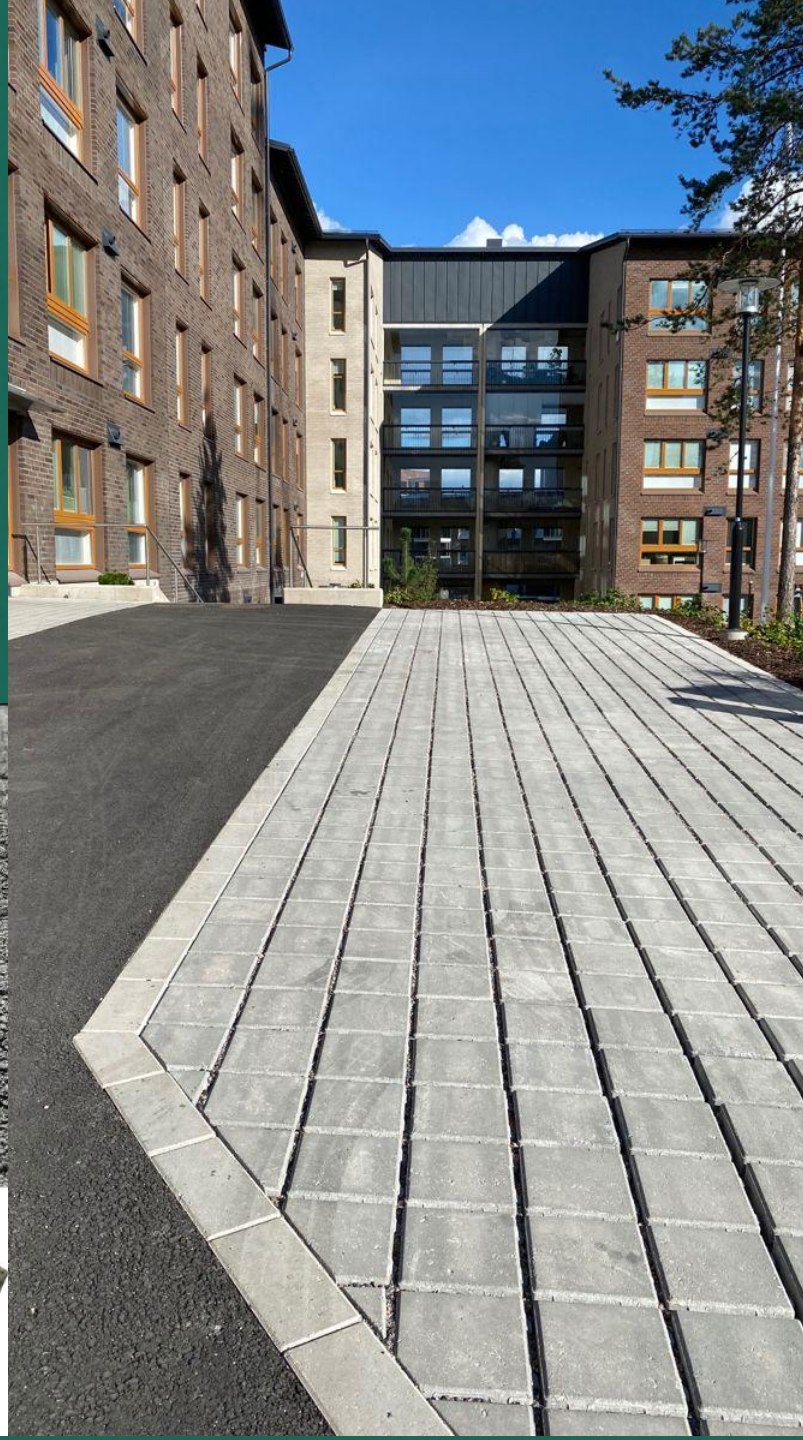


HULE-KARTANOKIVI

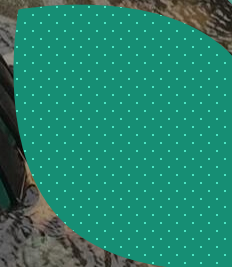
Hule-Kartanokivi on valmistatud vett läbilaskvast betoonist. See sobib kohtadesse, kus on vaja vihmavett ära juhtida. Kivi funktsionaalsuse seisukohalt on oluline rajada õige aluspind, mis peab samuti olema vett läbilaskev. Kivi vuuke ei täideta, seepärast peab kivi olema küljelt hästi toetatud. Tootel on 2 mm distantsnukid (ei arvestata mõõdus). Faasid on ca 5x5 mm. Hule-Kartanokivi töötati välja sadevee ärajuhtimise uurimisprojekti VTT Class pilotobjektide jaoks. Kive on paigaldatud nt. Helsingis Kuninkaantammene alale. Vett läbilaskev betoon ei täida standardi EN1338 nõudeid.



0411



Looduspõhine sademevee lahendus Kandas



Looduspõhine sademevee ja liigniiskuse lahendus Valgas





Hatsinanpuisto, Espoo



Ranta-Tampella, Tampere

3-30-300 RULE

**30% TREE
CANOPY COVER**
in your neighbourhood

3 LARGE TREES
visible from your
workplace or home



LIVING 300 METRES
away from a publicly
accessible green space

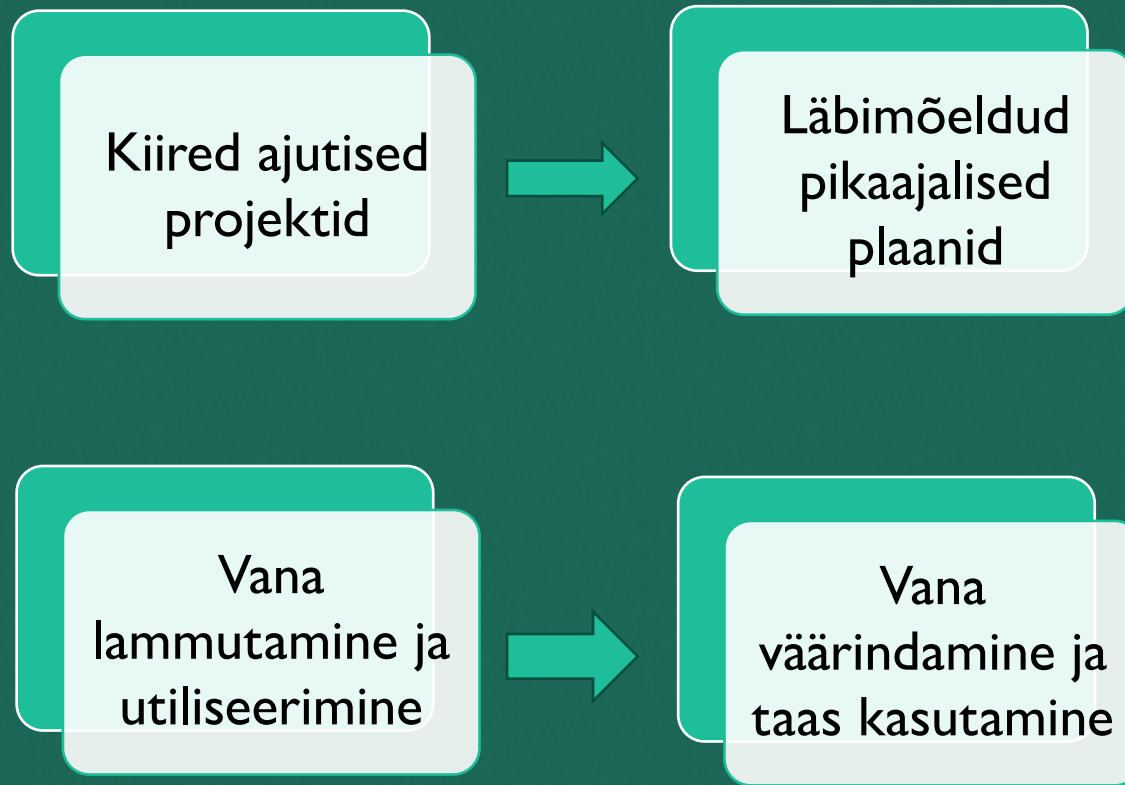


- **3 puud** – igal inimesel peaks olema koduaknast näha vähemalt **3 puud**.
- **30% rohelist** – oma elukohajärgses naabruskonnas peaks olema vähemalt **30% roheluspinna** (nt haljasalad, pargid, alleed).
- **300 meetrit pargist** – kodust peaks olema maksimaalselt **300 meetrit lähima pargini või rohealani**.

Taimestamine

- Jätkusuutlik taimestamine
 - Püsikud, põõsad ja puud annavad püsiva roheluse
 - Väiksem hooldusvajadus kui suvelilledel
 - Suvelilled on ressursside- ja töömahukad nii kasvatamisel kui hooldamisel
- Hooldus esimestel aastatel
 - taimed vajavad 1–2 aastat, et juurduda
 - hoolduse puudumisel risk raisatud investeeringuga
- Niitmise vähendamine vähekasutatavates kohtades
 - säästab hoolduskulusid ja toetab elurikkust
- Pikaajaline säästlikkus
 - alguses võib rajamine olla kallim
 - hoolduskulud vähenevad aastatega

Jätkusuutlikus - Üheksa korda mõõda, üks kord lõika





Utrechti ajaloolise kanali taastamine peale kiirtee ajastut!

Täna kuulamast !

Küsimused ?